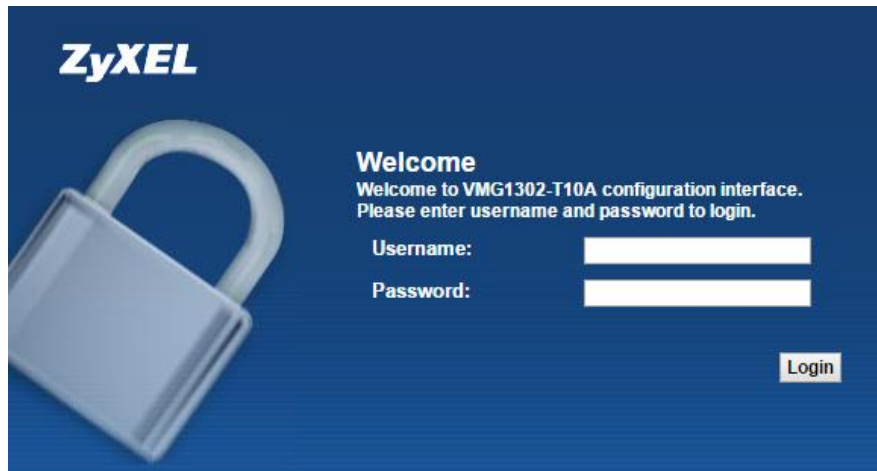


การ Backup และ Restore ค่า Configuration

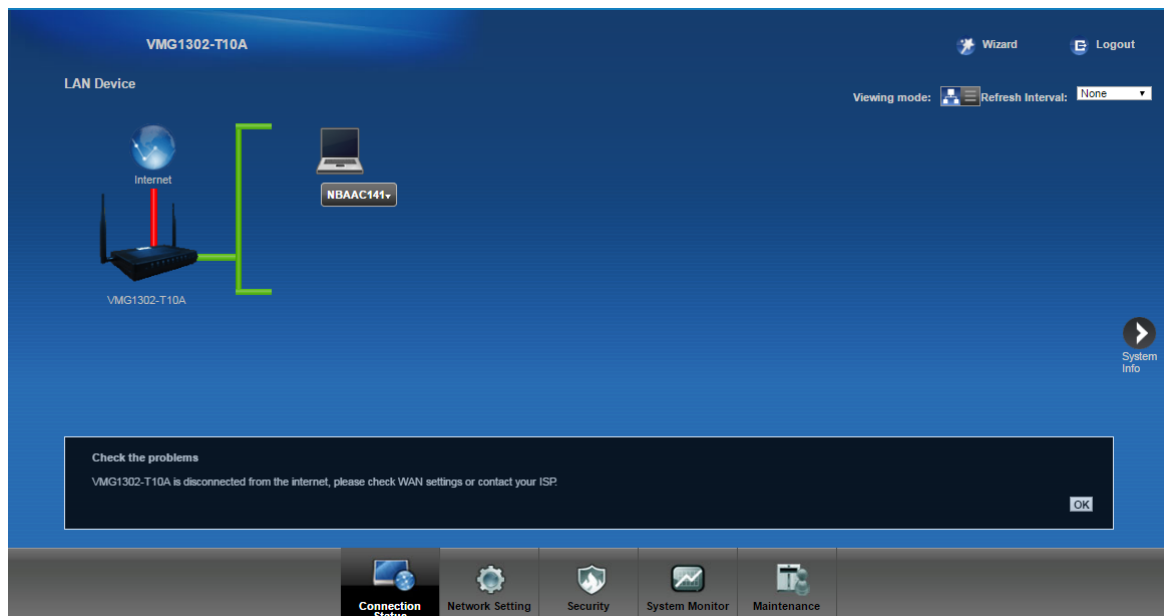
1. เปิด Browser พิมพ์ 192.168.1.1 ในช่อง Address แล้วกด Enter



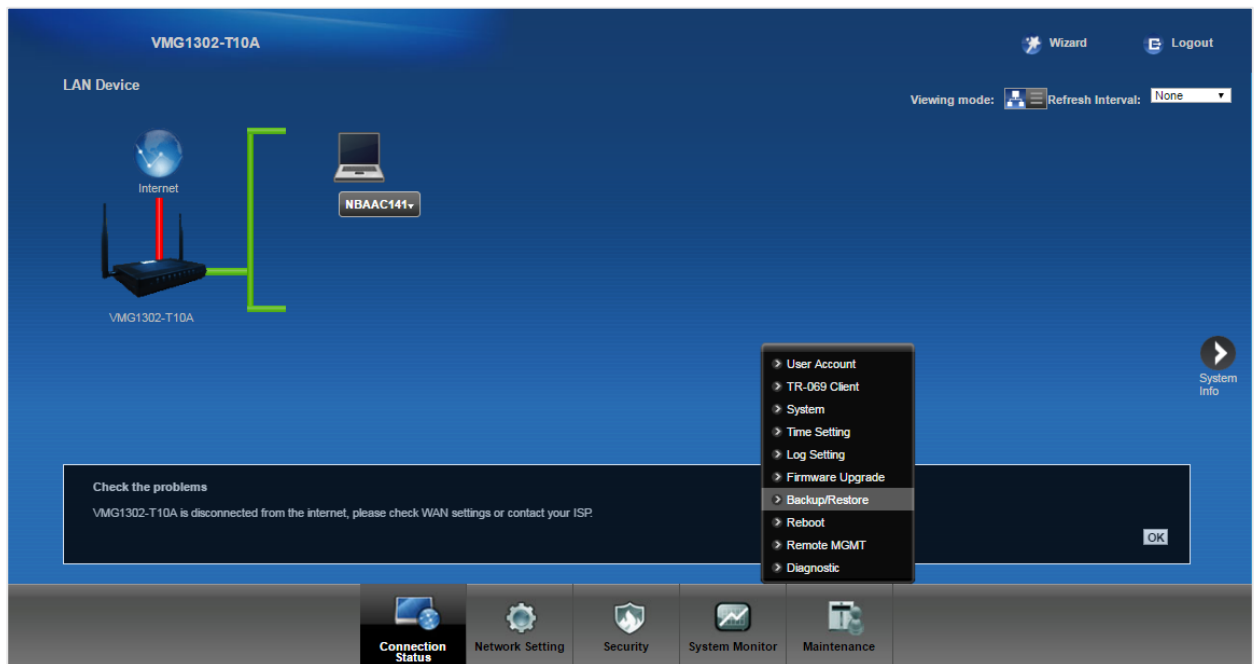
2. ใส่ Username: admin และ Password: aisadmin แล้วกด Login



3. หลังจากที่ได้ Login แล้ว จะเข้าสู่หน้า Setup



4. จากแถบเมนูด้านล่าง เลือก **Maintenance -> Backup/Restore**



5. กดปุ่ม **Backup** เพื่อทำการบันทึกค่า Configuration ไว้บน PC ของผู้ใช้งาน

6. กดปุ่ม **เลือกไฟล์** เพื่อค้นหาที่อยู่ไฟล์ Backup เพื่อนำมา Restore ค่า Configuration

7. กด **Upload** เพื่อเริ่มทำการ Restore

