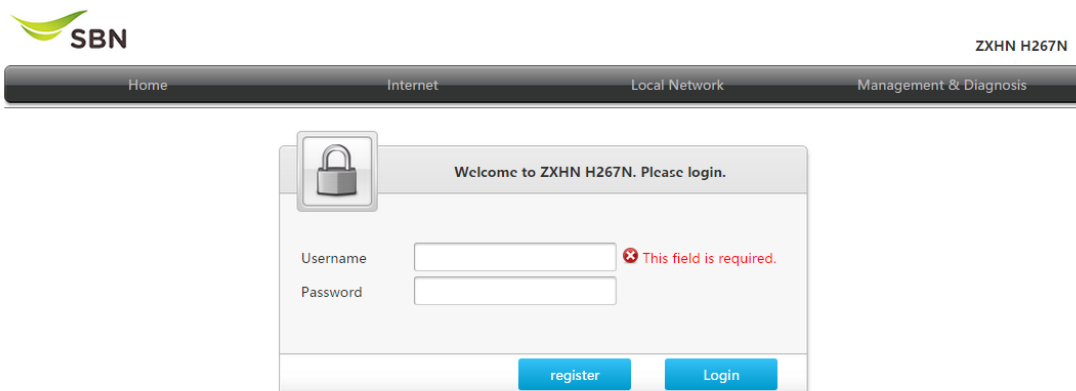


การเปลี่ยน Channel ของ Wireless

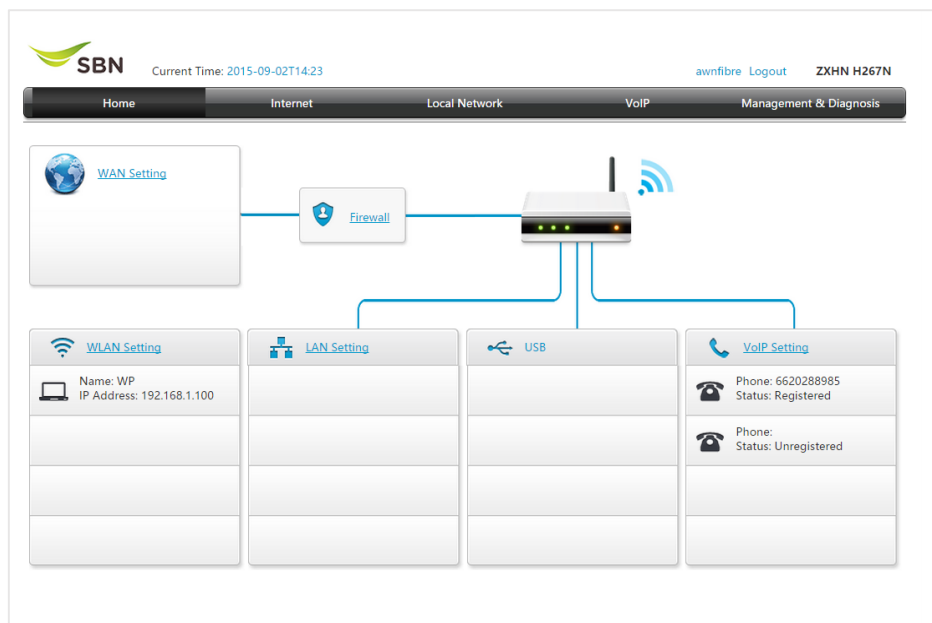
1. เปิด Browser พิมพ์ **192.168.1.1** ในช่อง Address แล้วกด **Enter**



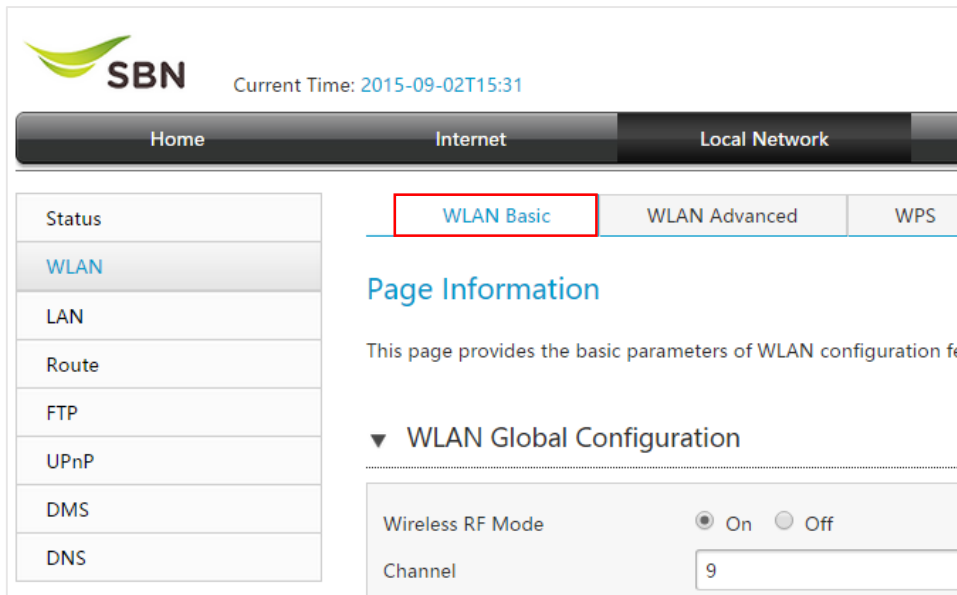
2. ใส่ Username: **admin** และ Password: **aisadmin** แล้วกด **Login**



3. เข้าสู่หน้าจอ setup

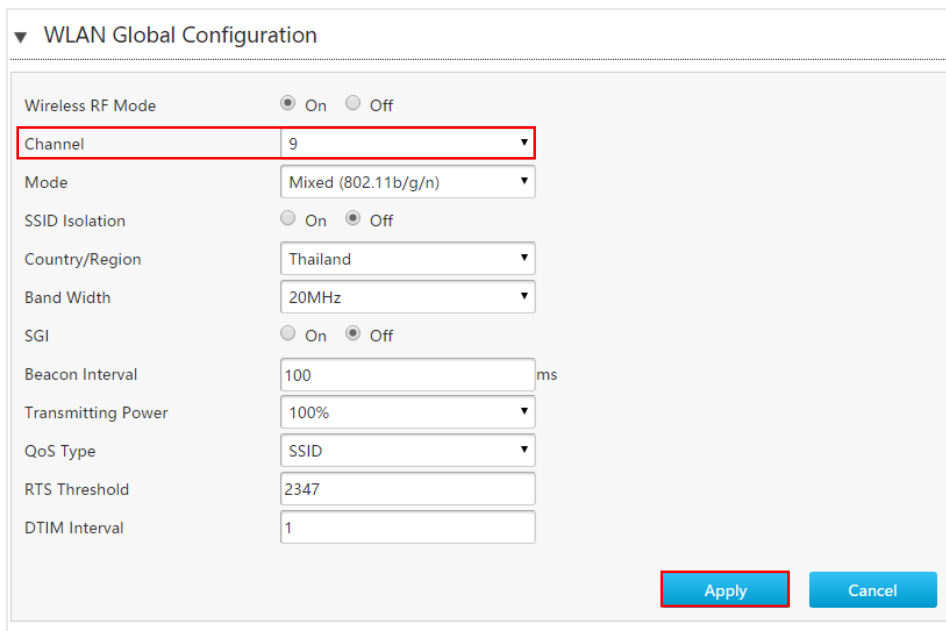


4. จากแถบเมนูด้านบน เลือก **Local Network**
5. จากแถบเมนูย่อยด้านซ้าย เลือก **WLAN -> WLAN Basic**



The screenshot shows the SBN router's web interface. At the top, there's a navigation bar with 'Home', 'Internet', and 'Local Network'. The 'Local Network' tab is active. On the left, a sidebar menu lists various settings: Status, WLAN (highlighted), LAN, Route, FTP, UPnP, DMS, and DNS. The main content area is titled 'WLAN Basic' and includes a 'Page Information' section and a 'WLAN Global Configuration' section. In the 'WLAN Global Configuration' section, the 'Wireless RF Mode' is set to 'On' and the 'Channel' is set to '9'.

6. กดย้ายส่วน **WLAN Global Configuration**
7. ในช่องของ **Channel** สามารถเปลี่ยน Channel ได้ตามที่ต้องการ
8. กด **Apply** เพื่อบันทึกการเปลี่ยนแปลง



The screenshot shows the 'WLAN Global Configuration' settings page. The 'Channel' dropdown menu is highlighted with a red box and is currently set to '9'. Other settings include: 'Wireless RF Mode' (On), 'Mode' (Mixed (802.11b/g/n)), 'SSID Isolation' (Off), 'Country/Region' (Thailand), 'Band Width' (20MHz), 'SGL' (Off), 'Beacon Interval' (100 ms), 'Transmitting Power' (100%), 'QoS Type' (SSID), 'RTS Threshold' (2347), and 'DTIM Interval' (1). At the bottom right, there are 'Apply' and 'Cancel' buttons, with the 'Apply' button highlighted by a red box.